



**КОМИТЕТ ИМУЩЕСТВЕННЫХ ОТНОШЕНИЙ  
АДМИНИСТРАЦИИ ПЕРМСКОГО МУНИЦИПАЛЬНОГО РАЙОНА**

**РАСПОРЯЖЕНИЕ**

15.07.2022

№ 3027

**Об установлении публичного  
сервитута на часть земельных  
участков**

В соответствии со ст. 23, гл. V.7 Земельного кодекса Российской Федерации, Федеральным законом от 25.10.2001 № 137-ФЗ «О введении в действие Земельного кодекса Российской Федерации», пп. 3.7.5 п. 3.7 разд. 3 Положения о комитете имущественных отношений администрации Пермского муниципального района, утвержденного решением Земского Собрания Пермского муниципального района Пермского края от 22.12.2016 № 178, на основании ходатайства открытого акционерного общества «Межрегиональная распределительная сетевая компания Урала» (ИНН 6671163413, ОГРН 1056604000970) (далее - ОАО «МРСК Урала») от 06.06.2022 № 4929:

1. Установить в интересах ОАО «МРСК Урала» публичный сервитут общей площадью 283 кв.м. на часть следующих земельных участков:

- с кадастровым номером 59:32:5222301:462, расположенный по адресу: Пермский край, р-н Пермский, Фроловское с/п, СНТ "Уральская Мечта", участок 99;

- с кадастровым номером 59:32:5222301:473, расположенный по адресу: Пермский край, р-н Пермский, Фроловское с/п, СНТ "Уральская Мечта", участок 110;

- с кадастровым номером 59:32:5222301:492, расположенный по адресу: Пермский край, р-н Пермский, Фроловское с/п, СНТ "Уральская Мечта", участок 129.

Цель: Для размещения объекта электросетевого хозяйства «Строительство ВЛ 0,4 кВ с установкой ПУ для электроснабжения СНТ «Уральская мечта» (4500067289)».

Срок: 49 лет.

2. Утвердить границы публичного сервитута земельных участков, указанных в п. 1 настоящего распоряжения, согласно прилагаемой схеме расположения границ публичного сервитута.

3. Срок, в течение которого использование указанных в п. 1 настоящего распоряжения земельных участков в соответствии с их разрешенным использованием будет невозможно или существенно затруднено в связи с

осуществлением сервитута – не позднее чем 3 (три) месяца после завершения строительства.

4. Порядок установления зон с особыми условиями использования территорий и содержание ограничений прав на земельные участки в границах таких зон установлен Постановлением Правительства РФ от 24.02.2009 № 160 «О порядке установления охранных зон объектов электросетевого хозяйства и особых условий использования земельных участков, расположенных в границах таких зон».

5. Плата за публичный сервитут устанавливается в соответствии с Федеральным законом от 29.07.1998 № 135-ФЗ (ред. от 31.07.2020) «Об оценочной деятельности в Российской Федерации» и методическими рекомендациями, утверждёнными приказом Минэкономразвития России от 04.06.2019 № 321.

6. Комитету имущественных отношений администрации Пермского муниципального района в течение 5 рабочих дней со дня подписания настоящего распоряжения:

6.1. Направить настоящее распоряжение правообладателям земельных участков, указанных в п. 1 распоряжения;

6.2. Направить настоящее распоряжение в Управление Федеральной службы государственной регистрации, кадастра и картографии по Пермскому краю;

6.3. Направить настоящее распоряжение в ОАО «МРСК Урала», а также сведения о лицах, являющихся правообладателями земельных участков, сведения о лицах, подавших заявления об учете их прав (обременений прав) на земельные участки, способах связи с ними, копии документов, подтверждающих права указанных лиц на земельные участки;

6.4. Направить в администрацию Фроловского сельского поселения настоящее распоряжение для опубликования в порядке, установленном для официального опубликования (обнародования) муниципальных правовых актов уставом поселения.

7. Разместить настоящее распоряжение на сайте Пермского муниципального района [www.permraion.ru](http://www.permraion.ru).

8. Настоящее распоряжение вступает в силу со дня его подписания.

9. Контроль исполнения распоряжения оставляю за собой.

Председатель комитета

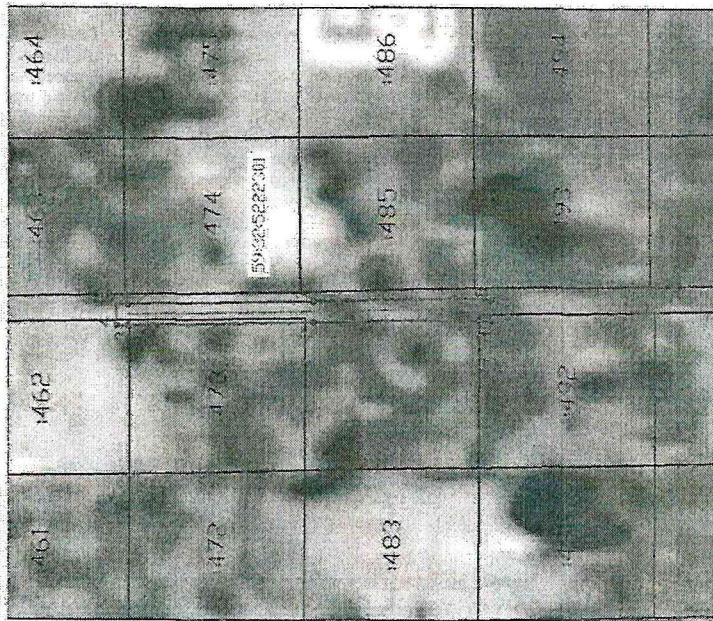


Д.В. Ракицкий

Приложение  
к распоряжению  
комитета имущественных  
отношений администрации  
Пермского муниципального района  
от 15.07.2022 № 3027

**Схема расположения границ публичного сервитута**

Объект: Строительство ВЛ 0,4 кВ с установкой ПУ для электроснабжения СНТ "Уральская Мечта" (4500067289)  
Местоположение: Пермский край, р-н Пермский, Ядринского э/л, СНТ "Уральская Мечта"  
Площадь земель или части земельного участка, кв.м.: 283  
Категория земель: земли населенных пунктов  
Вид разрешенного использования: -



Условные обозначения

- 1 — граница сервитута
- 2 — граница кадастрового квартала
- 59:02:022:01 — номер земельного участка в кадастровом квартале
- 4553 — граница существующих земельных участков
- граница кадастрового квартала
- проектное местоположение инженерного сооружения

Обозначение характерных точек границ	Координаты		Метод определения координат и градусной погрешность показаний	Площадь, кв.м
	Каталог координат (Система координат МСК-59, 2 зона)			
	X	Y		
1	507161.63	2251535.83	Метод спутниковых геодезических измерений (определитель) 01	283,07
2	507195.39	2251535.44		
3	507230.19	2251534.77		
4	507232.38	2251594.74		
5	507232.44	2251538.74		
6	507230.27	2251538.77		
7	507195.45	2251539.44		
8	507161.67	2251539.83		
1	507161.63	2251535.83		

